



Apelsinskal för sig, plastförpackningar för sig och batterier för sig. Och sen då? Med snabba sopguiden på väggen behöver du aldrig tveka om vad du ska göra med ditt avfall. Vänd och kolla.

Vänd och sätt upp sopguiden på väggen så blir sorteringen lätt

Vi som tagit fram Snabba sopguiden är Kretslopp och vatten - en kommunal förvaltning i Göteborg. Vi jobbar för att alla göteborgare ska få sitt hushållsavfall återanvänt, återvunnet eller omhändertaget på ett effektivt och miljömässigt bra sätt. Den insats du och vi gör tillsammans är en viktig del i Göteborgs arbete för att bli en hållbar stad. Tack för att du deltar!

Tack för att du använder Snabba sopguiden!

Är det verkligen så viktigt var soporna hamnar?

Jo, det är det. För varje glasflaska, metallburk, tidning, plastförpackning, eller kaffefilter som sorteras och tas tillvara minskar belastningen på miljö och klimat. Och om vi alla hjälps åt kan vi nå fantastiska resultat.



Att tillverka en ny dagstidning av återvunnet material istället för av ny pappersråvara sparar lika mycket energi som går åt för att koka **38 koppar kaffe**.



Innehållet i en påse matavfall kan bli biogas som räcker för **2,5 km bilkörning**.



Att återvinna en aluminiumburk istället för att tillverka den av ny metall sparar lika mycket energi som en **dator drar under ett helt dygn**.

Kretslopp och vatten



Snabba Sopguiden

Rätt sopa på rätt plats

Hitta rätt!

goteborg.se/sorteringsguiden

På **Sorteringsguiden** kan du se var alla återvinningsstationer, återvinningscentraler, miljöstationer och samlare i Göteborg finns. Här hittar du också tidtabell för Farligt Avfall-bilen.



Rätt sopa på rätt plats!

Lätt att göra rätt.



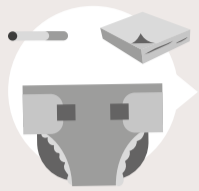
Göteborgs
Stad

Restavfall

Den vanliga soppåsen

Till exempel:

- Post-it-lappar
- Blöjor
- Dammsugarpåsar
- Tobak

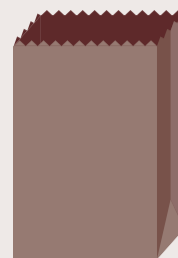


Matavfall

Den bruna påsen

Till exempel:

- Matrester
- Tepåsar
- Snittblommor
- Matfett



Sopkärl

Grön för restavfall och brun för matavfall – så ser det oftast ut.

Pappersförpackningar

Till exempel:

- Mjök- och juicepaket
- Wellpapp
- Presentpapper
- Bärkassar av papper



Plastförpackningar

Till exempel:

- Ketchup- & schampoflaskor
- Glasslådor
- Chipspåsar
- Kesoburkar
- Frigolit



Metallförpackningar

Till exempel:

- Konservburkar
- Dryckesburkar utan pant
- Aluminiumfolie
- Lock, kapsyler
- Tuber för mat



Tidningar och trycksaker

Till exempel:

- Dags- och veckotidningar
- Reklamblad
- Kontorspapper



INGA KUVERT! De läggs istället i restavfallet.

Glasförpackningar

Till exempel:

- Flaskor utan pant
- Syltburkar
- Sillburkar



Småbatterier

Alla typer av småbatterier kan lämnas i batteriholken.



Återvinningsstation

Förpackningarna ska vara tomma, rena och torra. Platta till dem om möjligt. Hitta din närmaste återvinningsstation på goteborg.se/sorteringsguiden.

Farligt avfall

Till exempel:

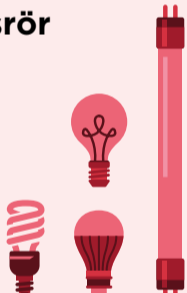
- Rengöringsmedel
- Bilbatterier
- Lösningemedel
- Oljor
- Syror



Lampor och lysrör

Till exempel:

- Glödlampor
- Lågenergilampor
- LED-lampor
- Lysrör



Batterier

Till exempel:

- Fordonsbatterier
- Småbatterier



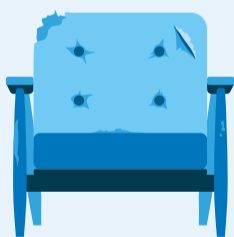
Miljöstation, Farligt avfall-bilen eller Återvinningscentral

Farligt avfall är det allra viktigaste att sortera ut och får aldrig spolas ner i avloppet eller hamna i soppåsen. Farligt avfall-bilen tar också emot små el- och elektronikprodukter.

Grovavfall

Till exempel:

- Trasiga möbler
- Skrot
- Gips
- Trädgårdsavfall
- Stor mängd wellpapp



El och elektronik

Till exempel:

- Datorkomponenter och tillbehör
- Alla slags telefoner
- Hushållsmaskiner
- Eldrivna verktyg



Byggmaterial

Till exempel:

- Tegelpannor
- Fönster och dörrar
- Handfat och toalettstol
- Köksskåp



Byggmaterial som fortfarande är användbart kan du lämna till Återbruket



Återvinningscentral

I Göteborg finns fem återvinningscentraler. Förutom det som listas till vänster kan du även göra dig av med allt som går att lämna på återvinningsstationer och miljöstationer. Hitta din närmaste återvinningscentral på goteborg.se/sorteringsguiden. Kom ihåg att ta med ÅVC-kortet när du besöker din ÅVC.

Vitvaror

Till exempel:

- Kyl
- Spis
- Frys

Du kan även beställa hämtning hos Kretslopp och vattens kundservice mot debitering.



Däck

Med eller utan fälg. Max 8 stycken per tillfälle.



Textilier och skor

Allt som lämnas till återanvändning eller återvinning ska vara torrt och rent. Både hela och trasiga textilier kan lämnas.



Medicin och kanyler

Läkemedel lämnas till apotek. Kanyler samlas i en speciell behållare som kan hämtas gratis på apotek. Full behållare ska lämnas på apotek. Febertermometrar med kvicksilver lämnas på återvinningscentral eller miljöstation.



Samlaren

Samlaren är ett säkerhetsskåp som finns i vissa butiker. Här kan du lämna:

- Lampor och lysrör
- Småelektronik och småbatterier
- Sprayburkar med innehåll

